

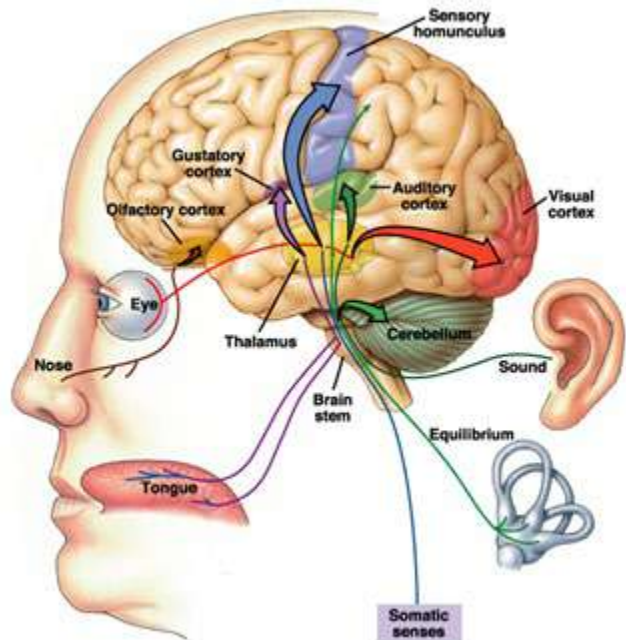


สมองกับการรับรู้... สู่ความเข้าใจในการสื่อสารระหว่างกัน

ร.ร.ศาสตราจารย์วิทิต บ้านแพ้ว 19 กันยายน 2566

รองศาสตราจารย์ ดร. นายแพทย์ชัยเลิศ พิเชิตพรชัย

MD, PhD



1. ผู้อำนวยการ สถาบันนวัตกรรมการเรียนรู้

2. อาจารย์ ภาควิชาสรีรวิทยา คณะแพทยศาสตร์ศิริราชพยาบาล

Copyright 2023 มหาวิทยาลัยมหิดล

<https://il.mahidol.ac.th>



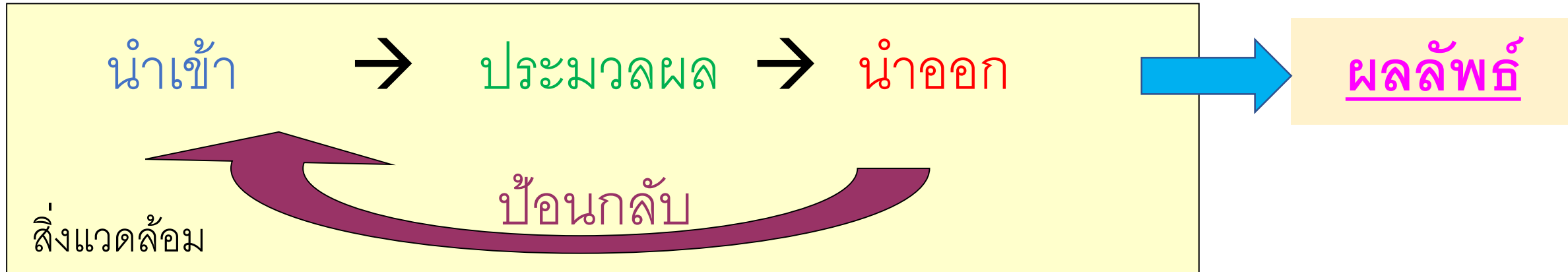
วัตถุประสงค์

หลังการบรรยาย ผู้ฟังสามารถอธิบายและประยุกต์

1. ทฤษฎีระบบ กับ การเรียนรู้
2. สมองกับการรับรู้
3. การสื่อสาร
4. ความเข้าใจในการสื่อสารระหว่างกัน

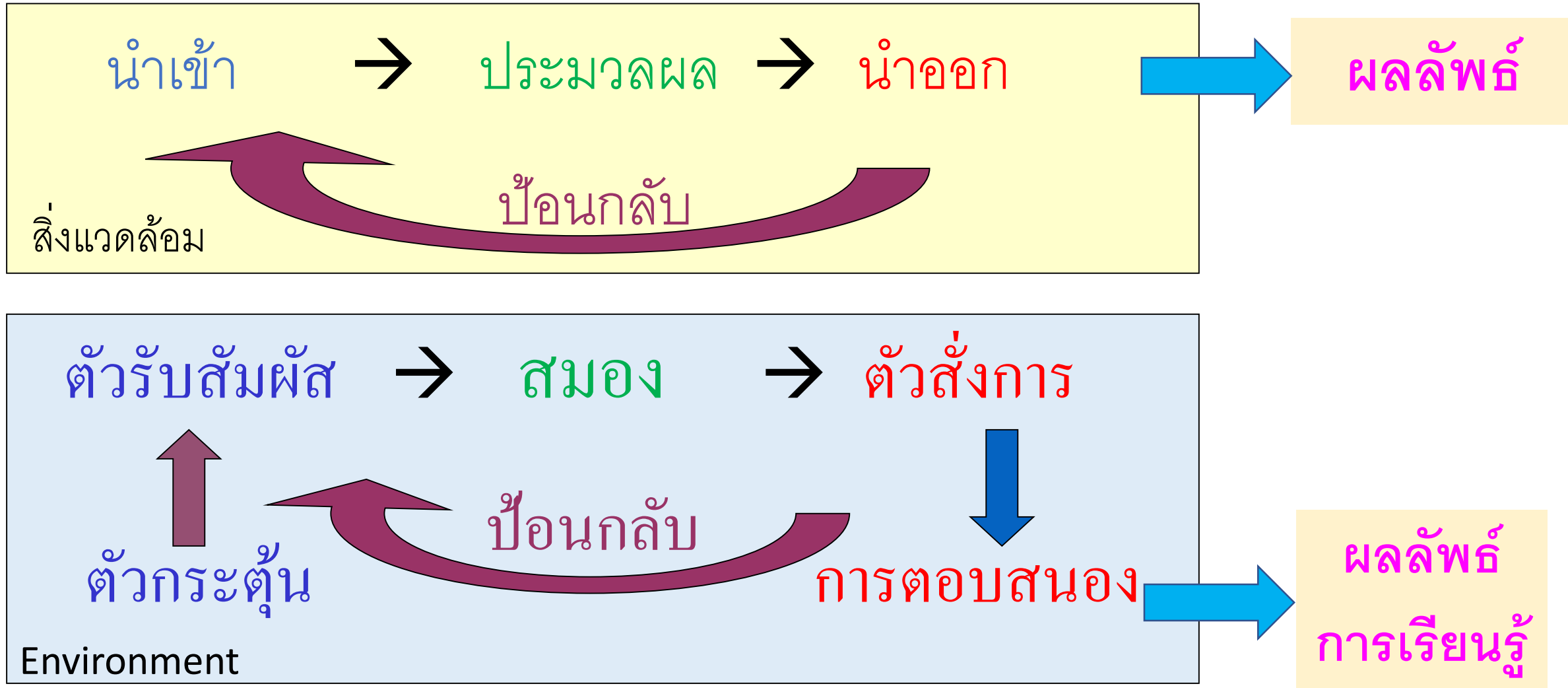


1. ทฤษฎีระบบ





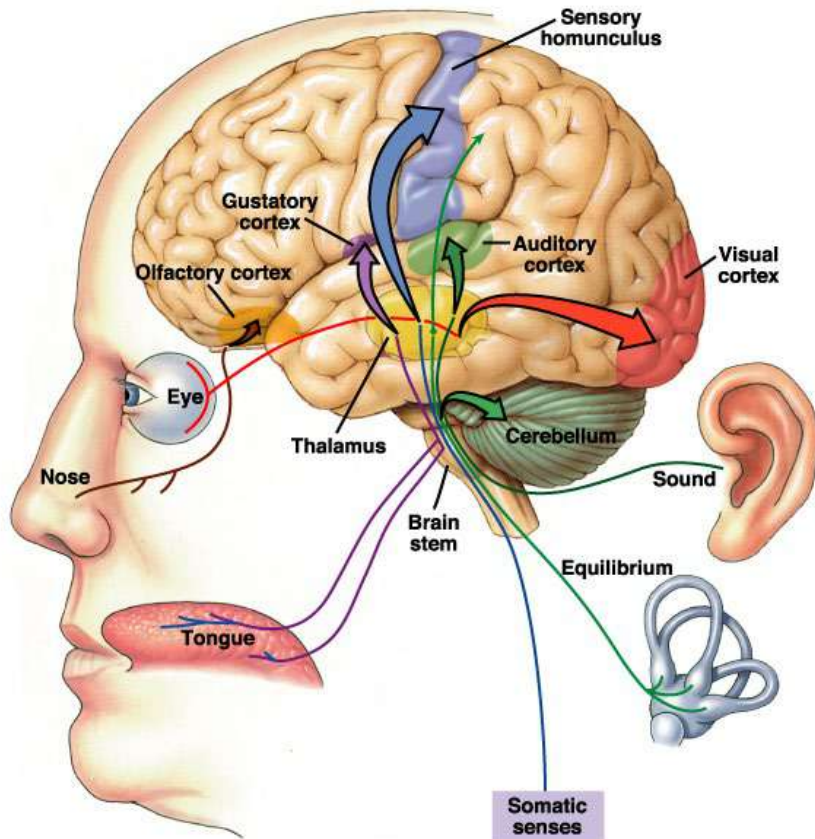
1. ทฤษฎีระบบ กับ การเรียนรู้





2. สมอง กับ การรับรู้

■ อวัยวะอวัยวะรับสัมผัสทั้ง 5 → **สมอง & จิตใจ**



- **รับรู้ผ่าน**
 - **การมองเห็น 70-90%**
 - **การได้ยิน 5-25%**
 - **อื่น ๆ 5-10%**
- **ด้วยแว่นตาของตัวเอง**



2. สมอง กับ การรับรู้ (2)

1. พัฒนาการของสมองแต่ละช่วงวัย

- ความคิด ความมีเหตุผล ความเข้าใจ ความซับซ้อน

2. การควบคุมอารมณ์ การรับรู้อารมณ์

- ชอบ/ไม่ชอบ อยาก/ไม่อยาก โกรธ/ไม่โกรธ หลง/ไม่หลง

3. Mirror Neurons

- การกระทำสะท้อนภาพที่เห็น



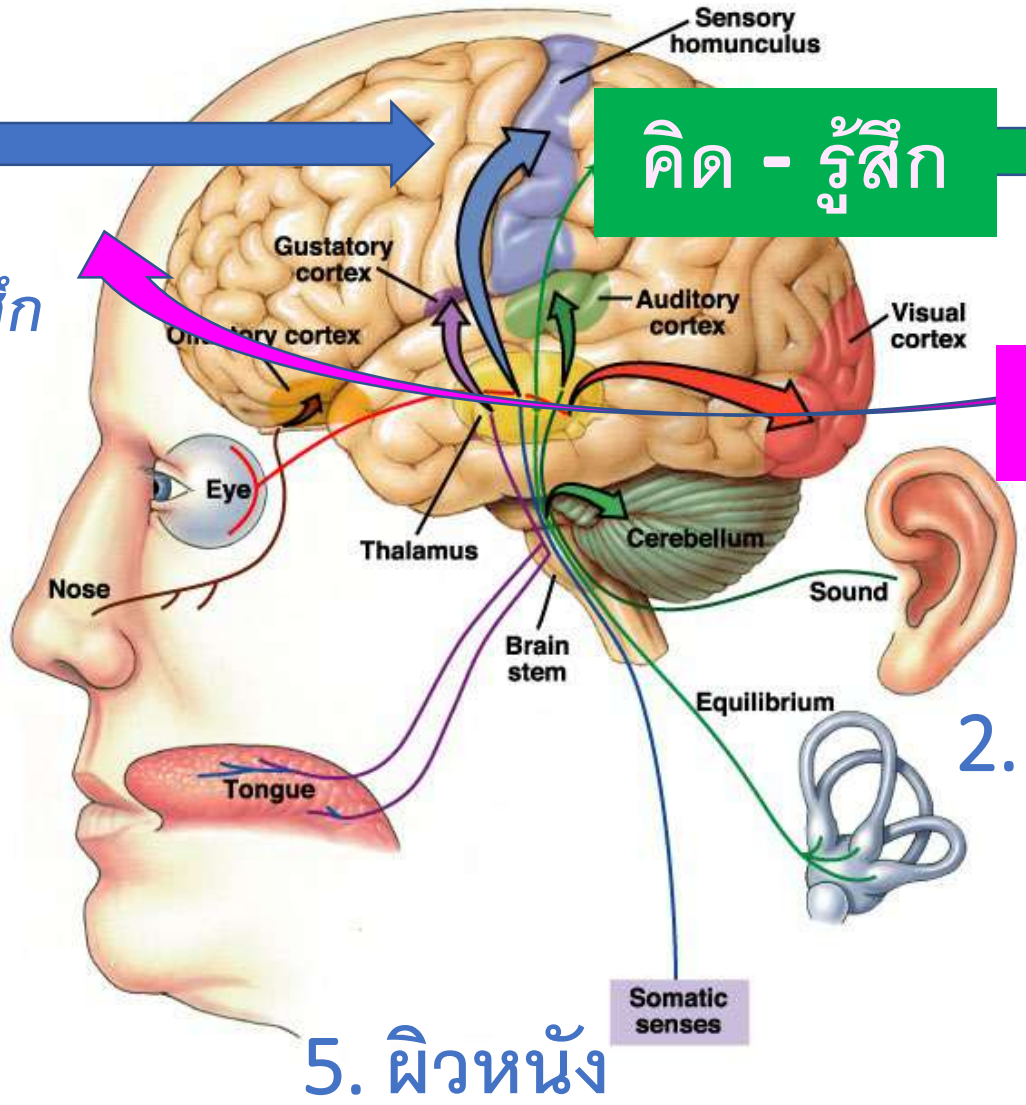
การรับรู้-ตอบสนอง

สมอง & จิตใจ

นำเข้า

อวัยวะรับความรู้สึก

- 1. ตา
- 3. จมูก
- 4. ลิ้น



คิด - รู้สึก

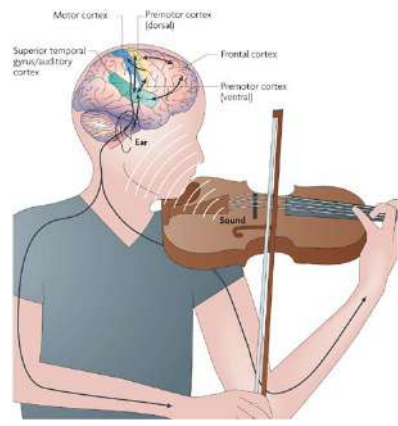
นำออก

ป้อนกลับ

5. ผิวหนัง

- อารมณ์
- ความรู้สึก
- ความคิด
- ความจำ
- เรียนรู้

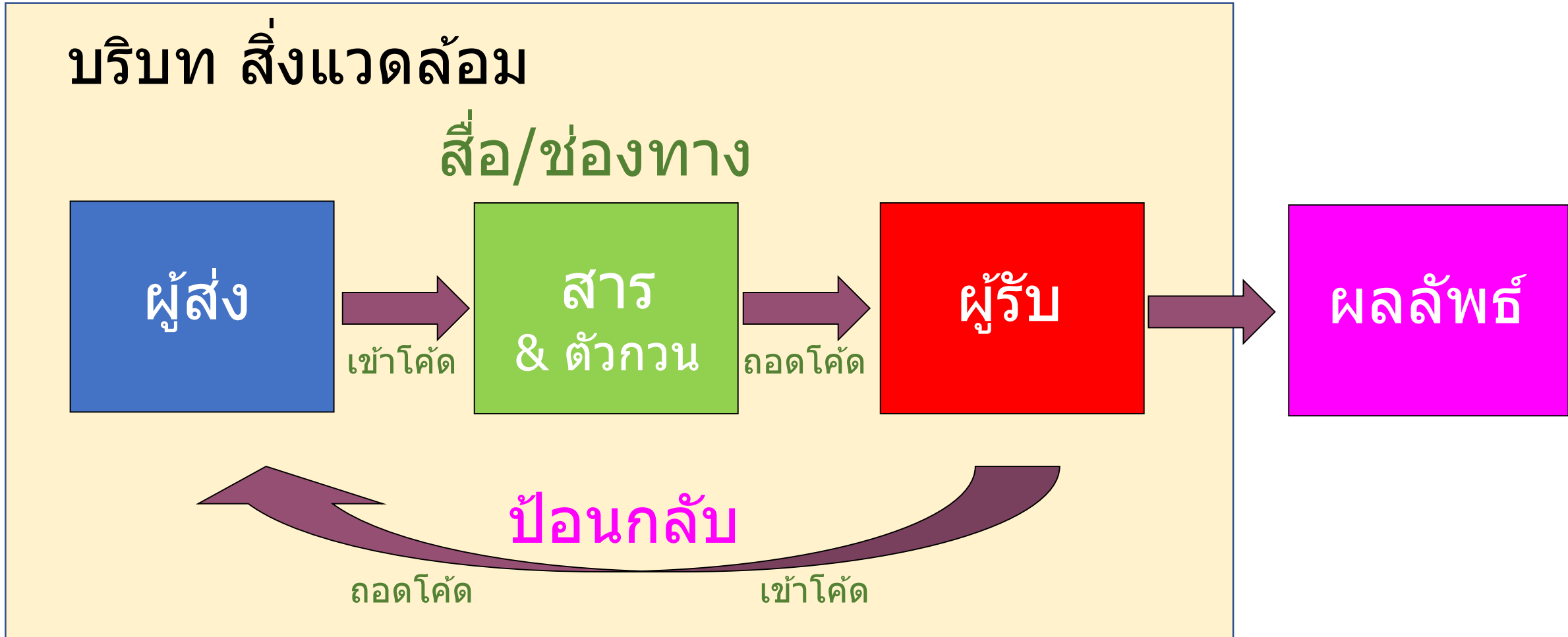
ร่างกายตอบสนอง



- พฤติกรรม
- สีหน้า
- ท่าทาง
- น้ำเสียง



3. การสื่อสาร





3. การสื่อสาร (2)

- สาร : ภาพ-หนังสือ เสียง กลิ่น รส สัมผัส ใจ
- วจนภาษา: คำพูด เสียง น้ำเสียง
อวจนภาษา: ภาษากาย สายตา สีหน้า ท่าทาง
- สองทาง / ทางเดียว
- ชึ่งหน้า / ไม่เห็นหน้า
- เวลาเดียวกัน / คนละเวลา



4. ความเข้าใจในการสื่อสารระหว่างกัน

1. **Active listening** การฟังอย่างกระตือรือร้น
2. **Empathy** ความเข้าใจอกเข้าใจ
3. สื่อสารด้วยภาษากาย ฟังด้วยตา หูฟังอย่างลึกซึ้ง สัมผัส พูดด้วยน้ำเสียงที่เหมาะสม
4. แรงแเสริมทางบวก
5. สื่อสาร กระชับตรงประเด็น ถ้ามคำถามปลายเปิด
6. สร้างบรรยากาศให้ตั้งคำถาม



กลยุทธ์การสื่อสารอย่างผูกใจ

- **เปิดใจ** → **เปิดหู** ฟังด้วยตา → **เปิดปาก** สัมผัส
- เข้าใจคู่สื่อสารก่อนที่จะให้คนอื่นเข้าใจเรา
- รู้เรา รู้เขา ร้อยรอบ มีพ่าย
- หากจุดยึดหยุ่นร่วมกัน → **Win-Win**



วิทยากร



รองศาสตราจารย์ ดร. นายแพทย์ชัยเลิศ พิเชิตพรชัย, พบ., Ph.D.

1. ผู้อำนวยการ สถาบันนวัตกรรมการเรียนรู้
2. อาจารย์ ภาควิชาสรีรวิทยา คณะแพทยศาสตร์ศิริราชพยาบาล
มหาวิทยาลัยมหิดล

email: Chailerd.pic@Mahidol.edu

Mobile phone: 08-6363-1539

<https://il.mahidol.ac.th>