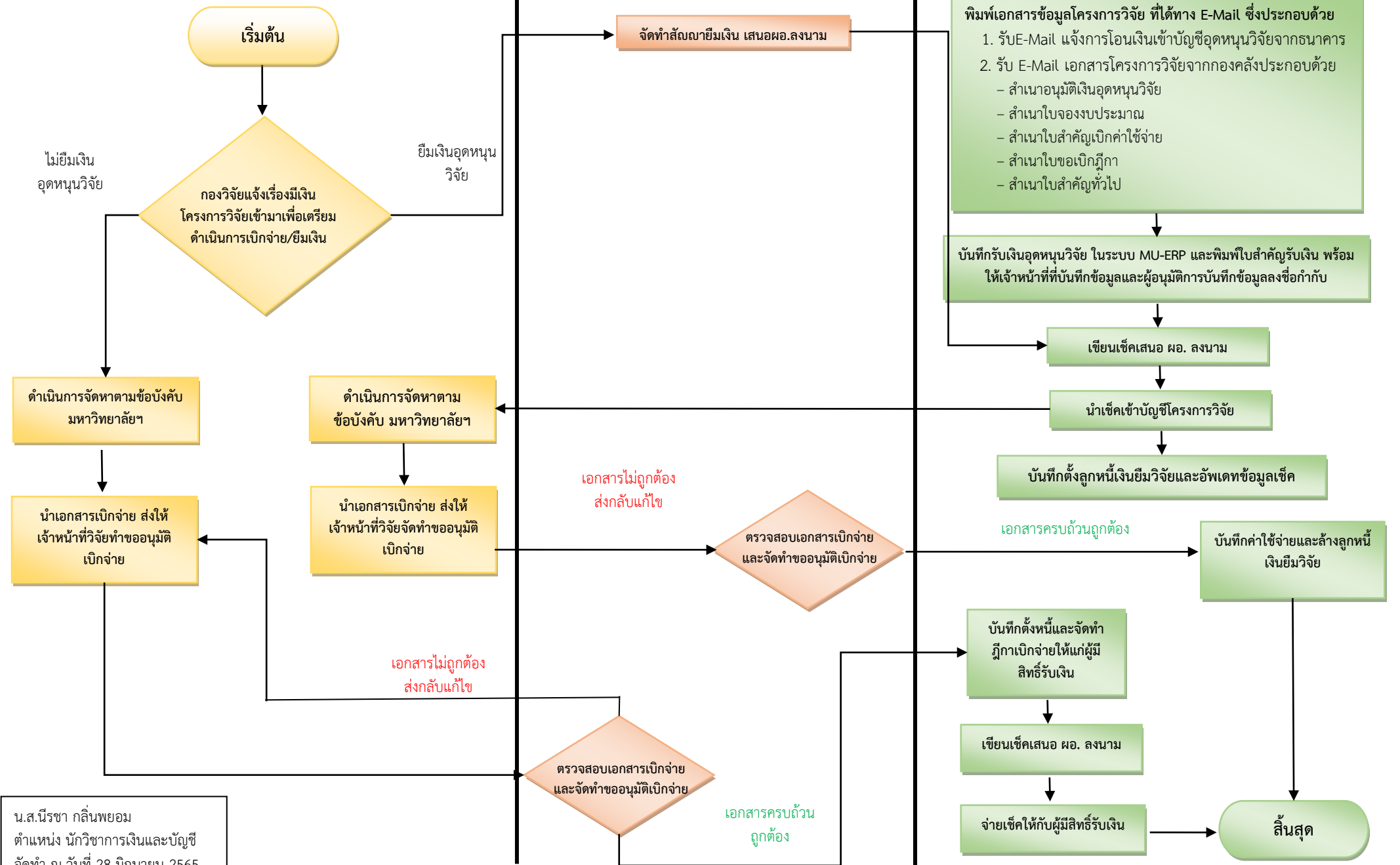


คู่มือปฏิบัติงานอย่างย่อ งานคลัง : กระบวนการรับ-จ่าย และเบิกจ่ายเงินอุดหนุนวิจัย

หัวหน้าโครงการวิจัย

เจ้าหน้าที่วิจัย สถาบันนวัตกรรมการเรียนรู้

งานคลัง สถาบันนวัตกรรมการเรียนรู้



น.ส.นิรชา กลิ่นพยอม
ตำแหน่ง นักวิชาการเงินและบัญชี
จัดทำ ณ วันที่ 28 มิถุนายน 2565